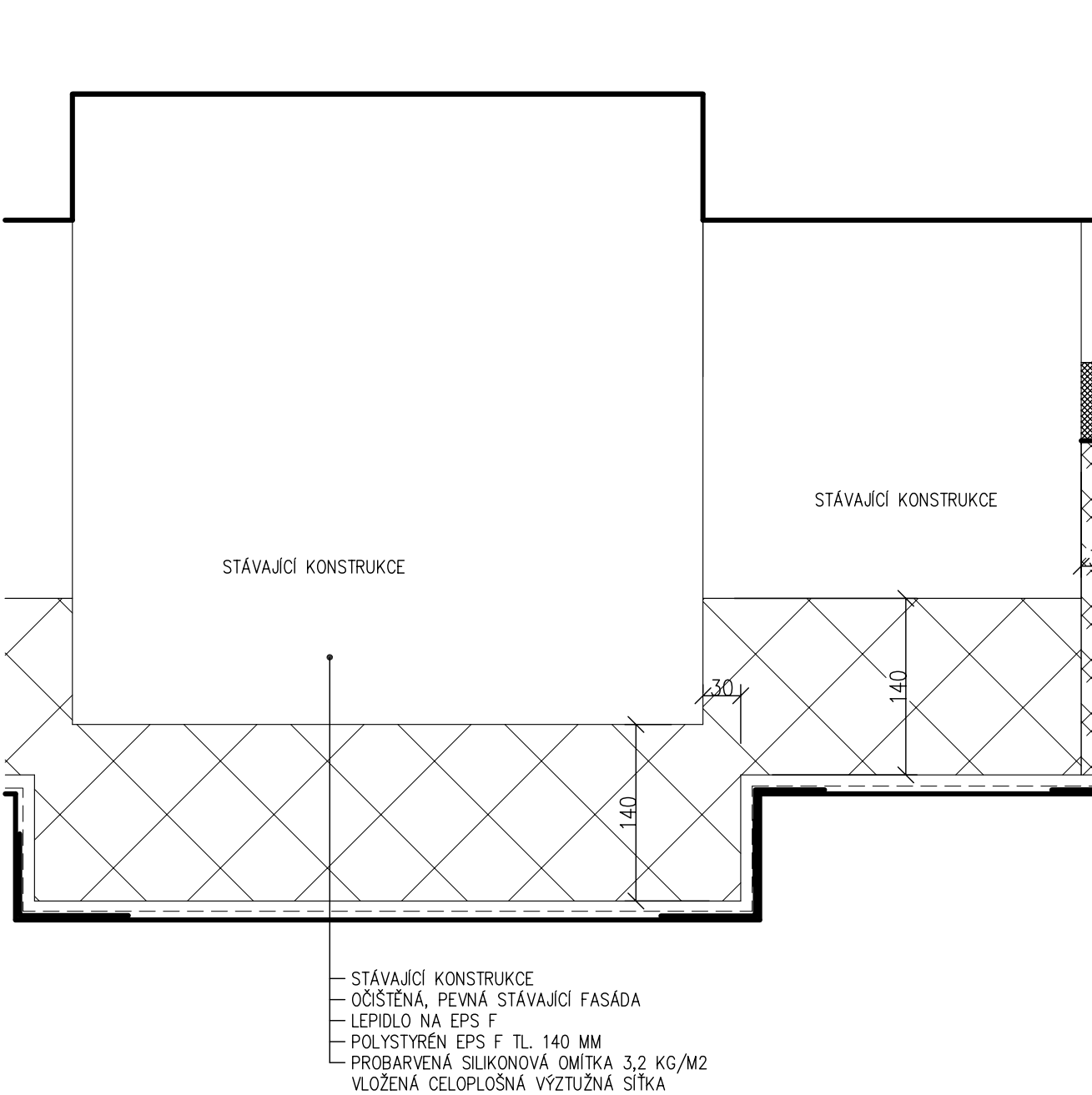
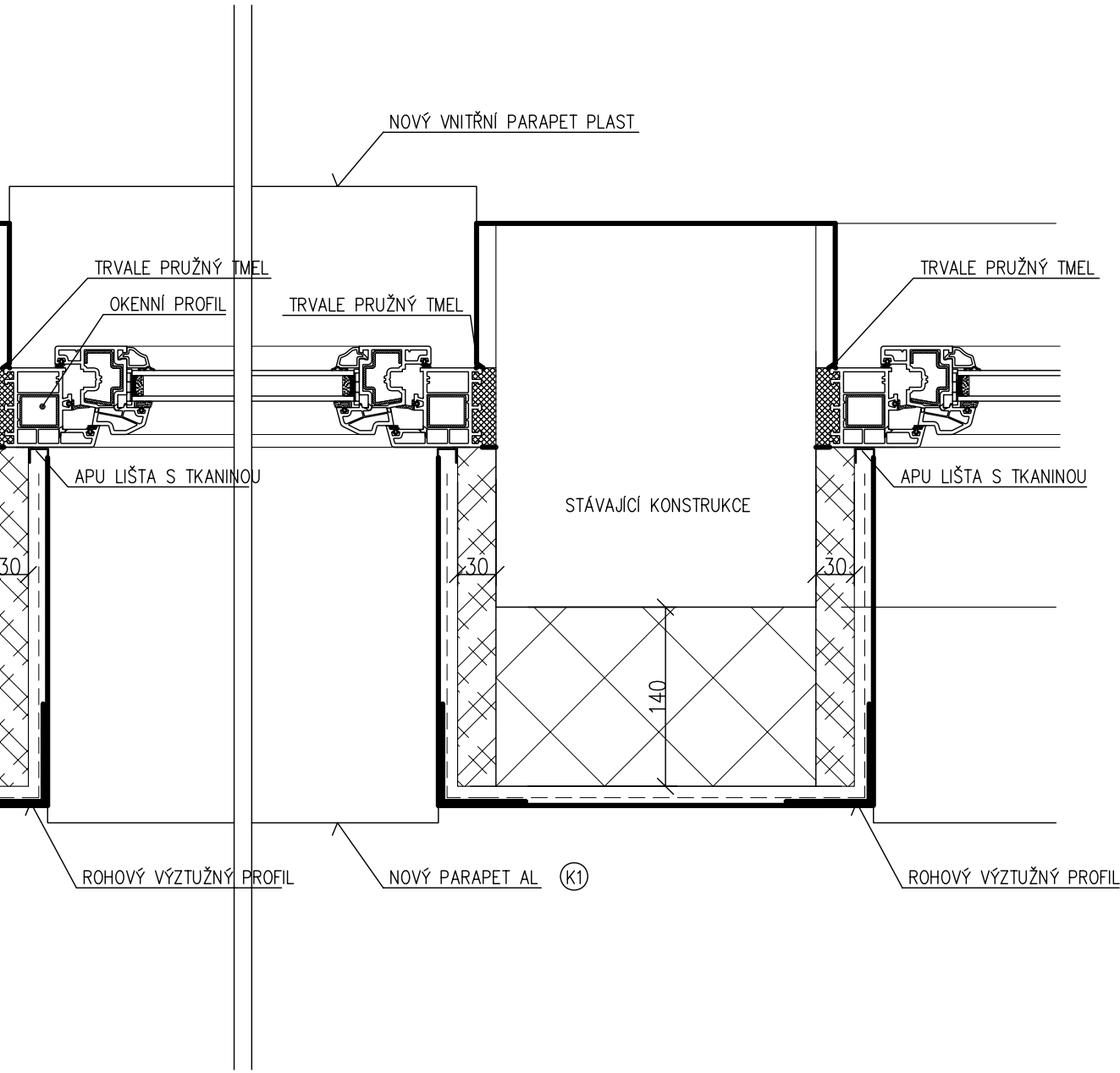


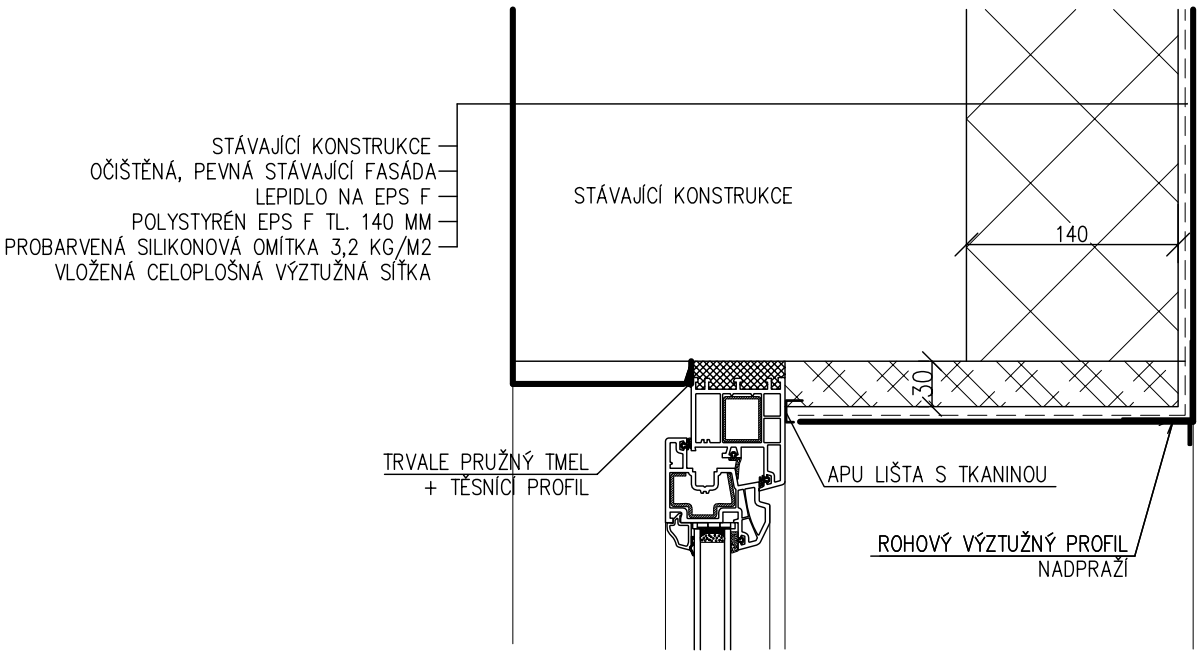
DETAIL A M 1:5
OSTĚNÍ OKEN



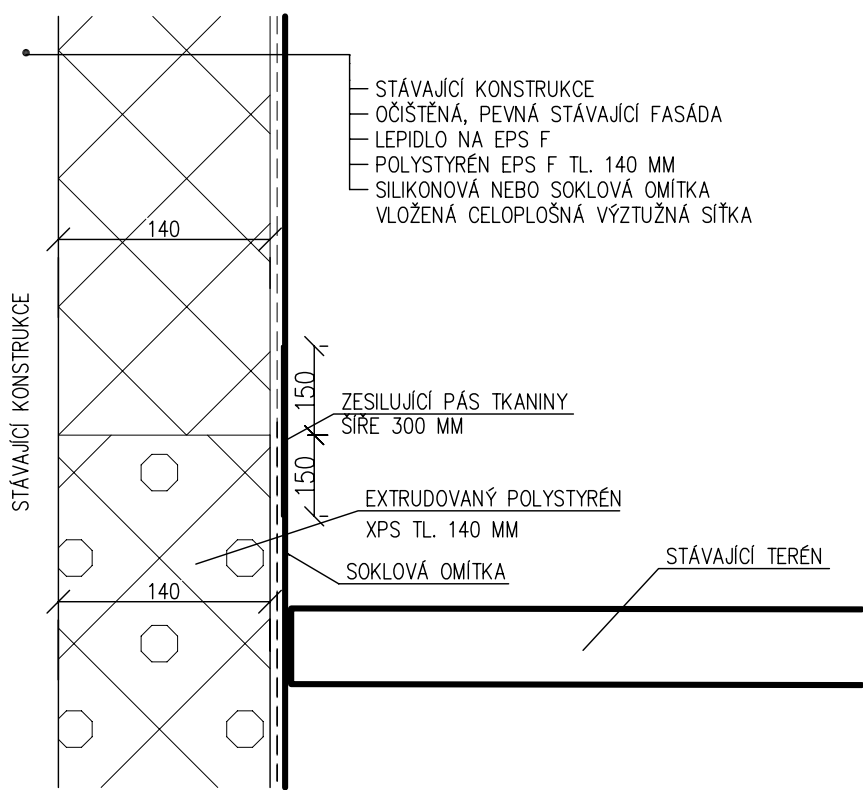
DETAIL A1 M 1:5
OSTĚNÍ OKEN



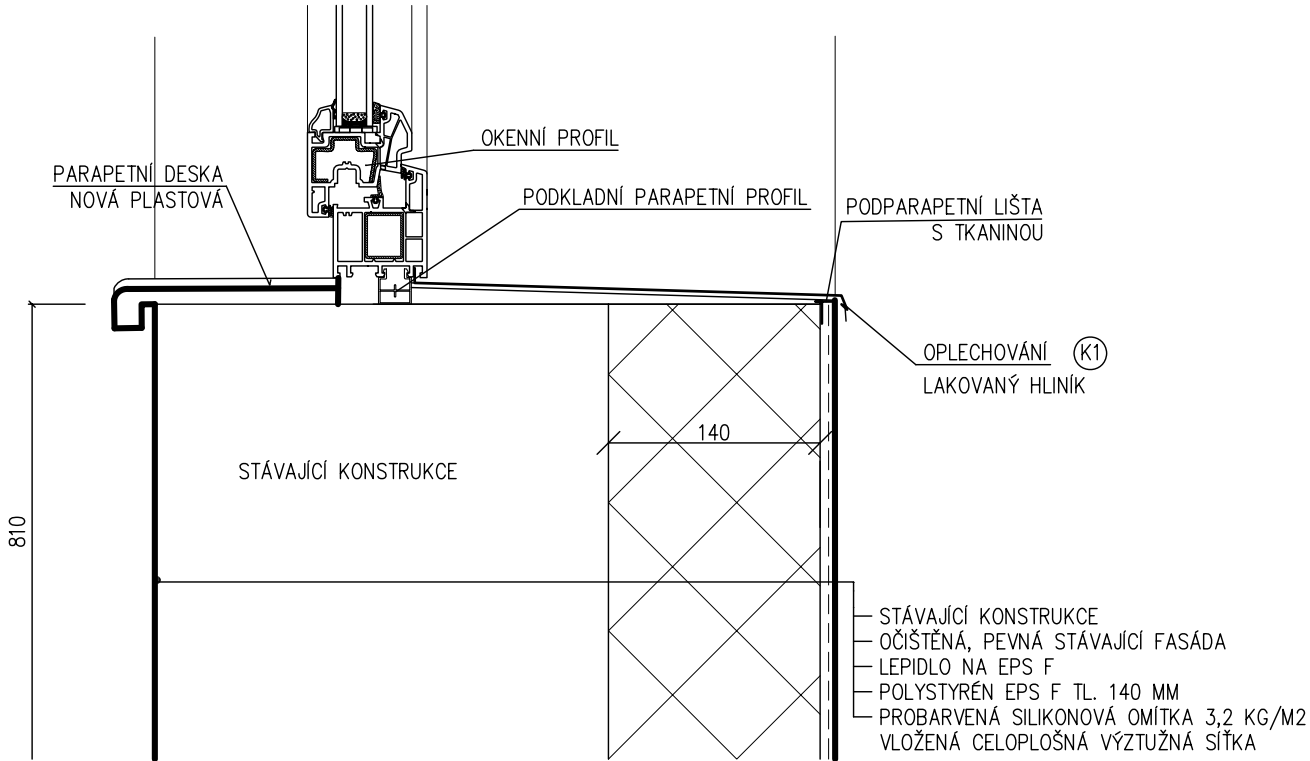
DETAIL B M 1:5
NADPRAŽÍ OKEN



DETAIL D M 1:5
ŘEŠENÍ U SOKLU



DETAIL C M 1:5
PARAPET OKNA



POZNÁMKA:
V MÍSTĚ PŘECHODU EXTRUDOVANÉHO A FASÁDNÍHO POLYSTYRÉNU BUDE PŘIDÁN
ZESILUJÍCÍ PÁS VÝZTUŽNÉ TKANINY V ŠÍŘI 300 MM.
V MÍSTĚ SPOJE SOKLOVÉ A FASÁDNÍ SILIKONOVÉ OMÍTKY BUDE POUŽITA LIŠTA.